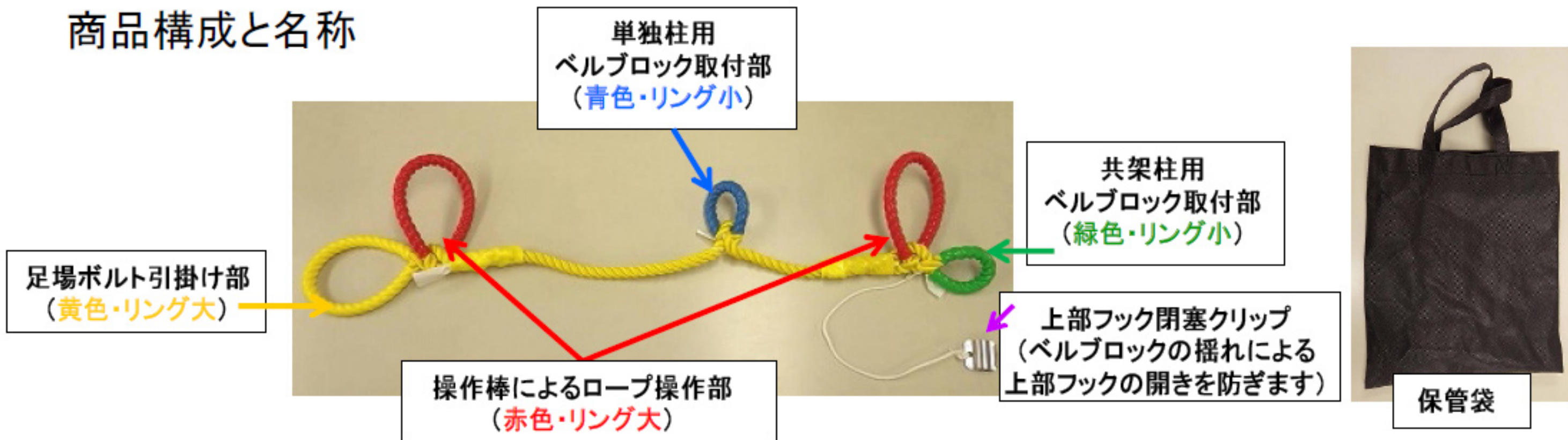
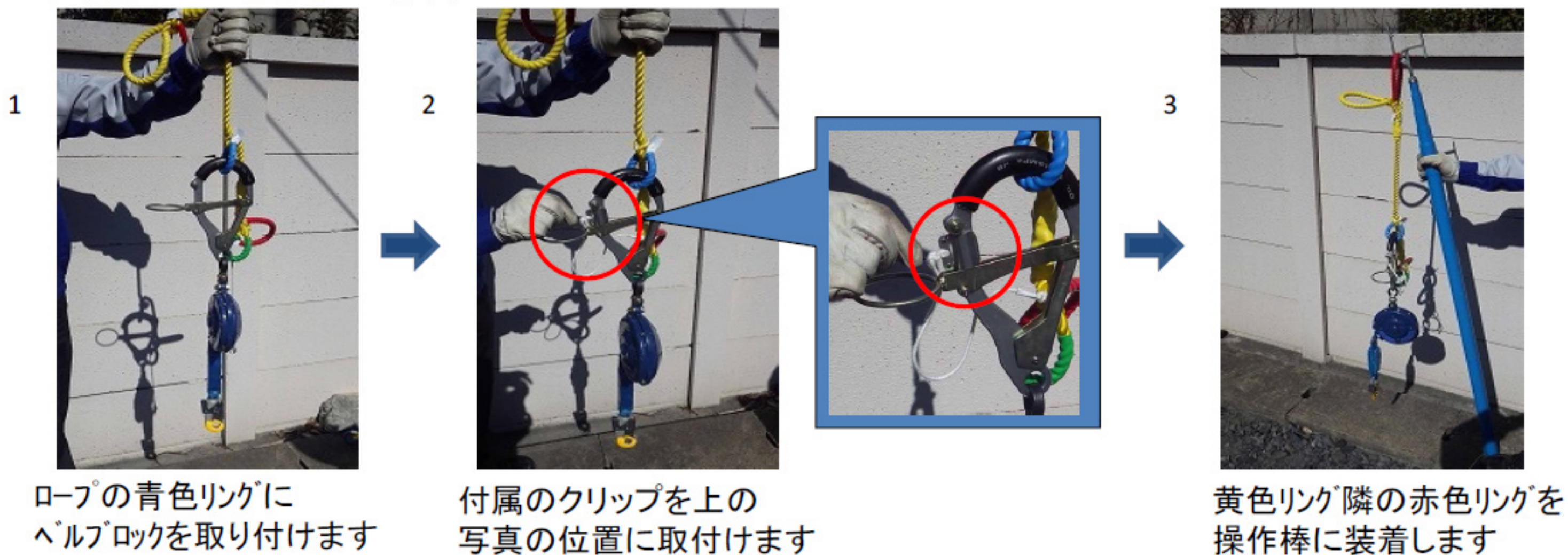


リング式転落防止ロープ(おがみ用ロープ)使用手順

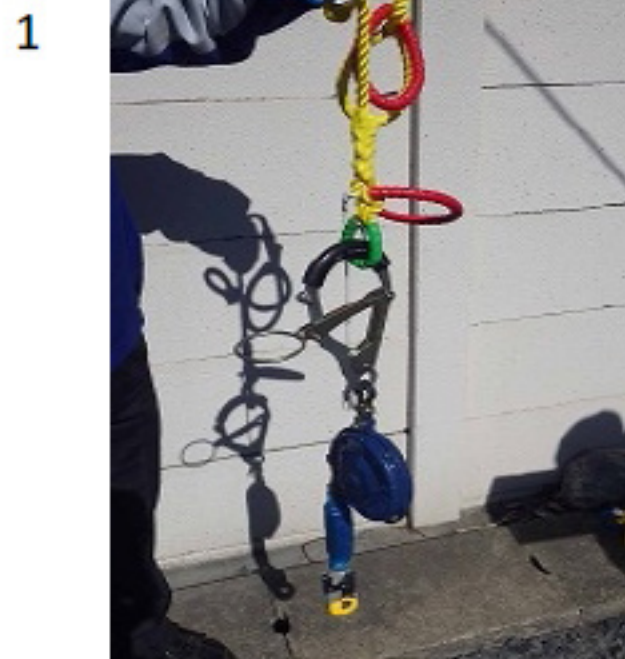
商品構成と名称



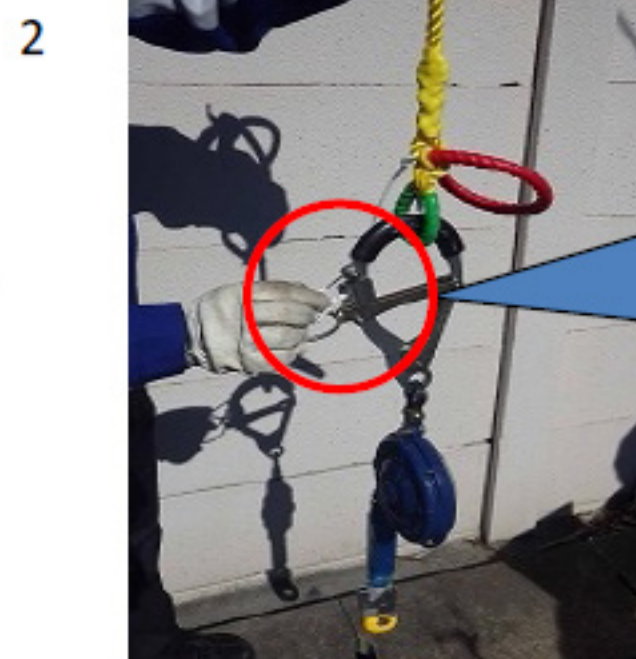
単独柱での使用の場合



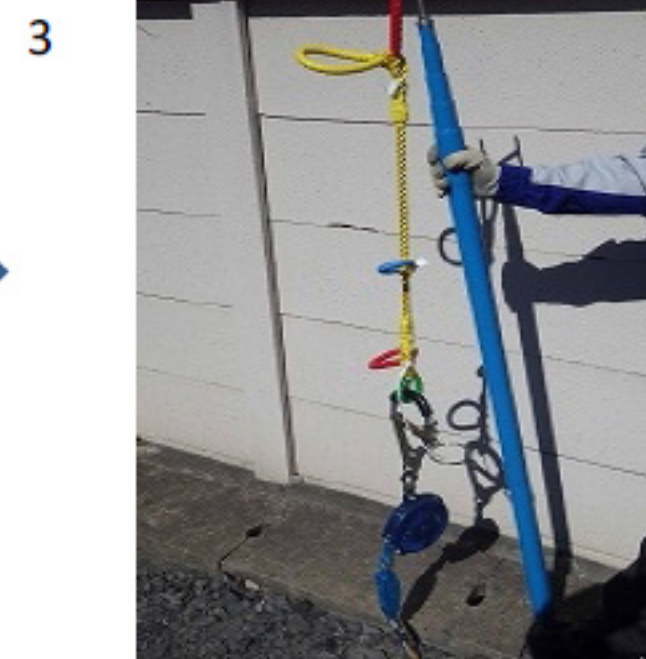
共架柱での使用の場合



ロープの緑色リングに
ベルブロックを取り付けます



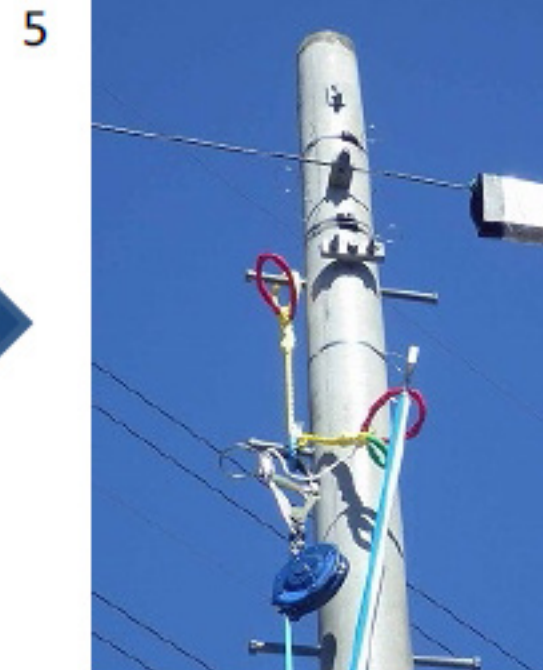
付属のクリップを上
写真の位置に取付けます



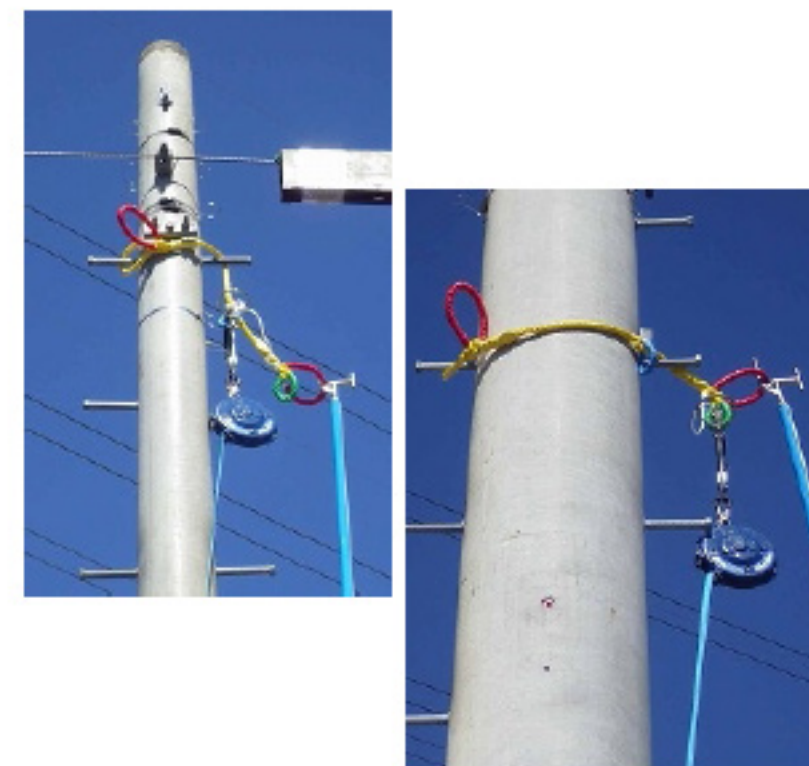
黄色リング隣の赤色リングを
操作棒に装着します



黄色リングを足場ボルト
に掛けます



操作棒を下側の
赤色リングにかけ直します



おがみ部分の反対側の
足場にロープを掛けます



設置完了