



Order Code BR-DM-200W-50 (100-120V ac / 50Hz 専用)
BR-DM-200W-60 (100-120V ac / 60Hz 専用)

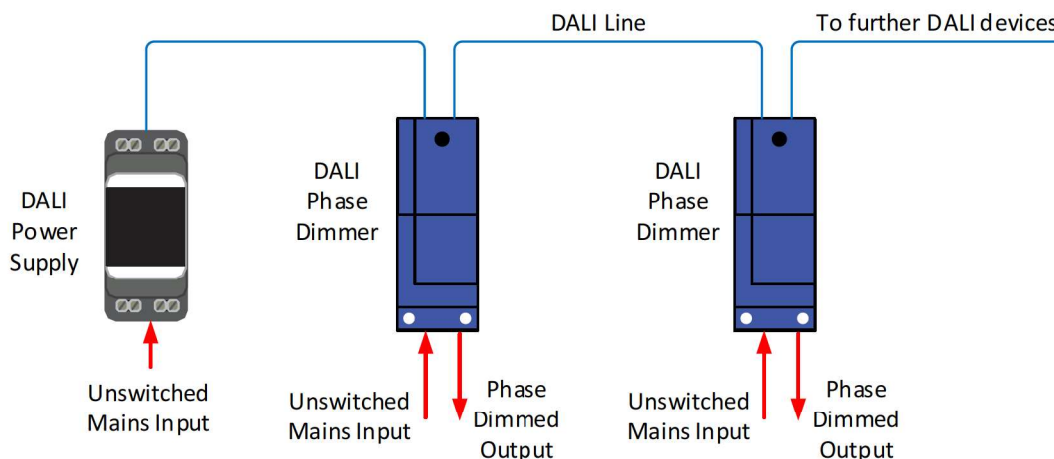
概要 DALI 位相調光器は、位相調光可能な負荷の調光に適しています。
※事前マッチングテスト必須
DALI コマンドは位相角調光にマッピングされています。
デバイスは DALI 規格 IEC 62386 に完全に準拠しています。
この製品は、天井掃き出しファン、排気ファン、またはモーター負荷には使用できません。

特徴 DALI コマンドによる照明負荷の位相調光。
調光対応 LED 電球を含む、最大 200W。詳細な負荷定格については、仕様を参照してください。
DALI ライン - DALI ラインから 2mA を消費します。
2 線式調光デバイス - ニュートラルは不要で、90~120V の AC ラインと負荷配線のみ。
DIN レールに取り付け。
位相調光出力には DALI アドレスがあり、最大 16 個の DALI グループ および/最大 16 個の DALI シーンに含めることができます。
DALI アドレス、DALI グループ、DALI シーンは、RAPIX ソフトウェアを使用して設定します。
DALI デバイス・タイプ 4 をサポートする他の DALI ソフトウェアを使用してコミッショニングもできます。
DALI 規格 IEC 62386 およびデバイス・タイプ 4 に準拠しています。

代表的なアプリケーション 商業ビル、ホテル、ヘルスケア施設、教育施設、美術館、アートギャラリー、住宅

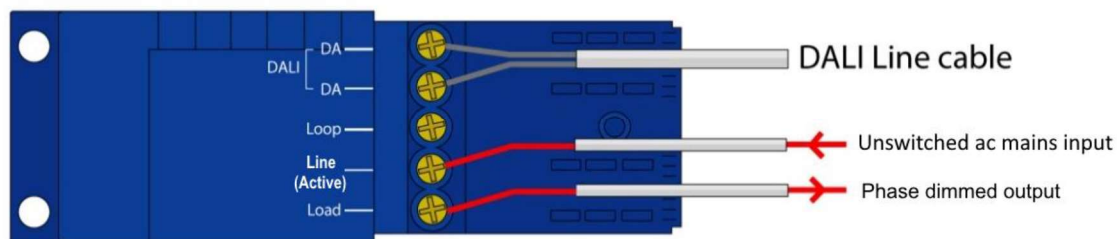
DALI ラインへの配線

DALI 位相制御調光器は、AC 電源と DALI バス電源、DALI ラインの両方に接続が必要です。DALI バス電源は DALI 規格に適合している必要があります。





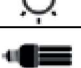
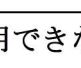


配線

- 調光する負荷出力は、調光回路を介して内部で主電源入力接続（ライン/アクティブ）に接続します。
- ループ端子は内部接続しません。ニュートラルなどの未使用の導体をループさせるために使用できます。



Compatible Load Types (rated capacity at 50°C maximum ambient temperature) and 100 V ac

シンボル	負荷種類	最大不可	注意
	調光対応 LED 電球 / 位相制御電源	200 W	LED 電源は位相調光可能なものに対応。 最大許容数は 200W を電源銘板の定格電力で割ったものです。 LED ランプの設計には様々な種類があるため、調光器に接続した場合の最大 LED ランプ数は、さらにパワーファクタ(力率)に依存します。 ※事前マッチングテスト必須
	電子トランス付きローボルト器具	200 W	※事前マッチングテスト必須
	鉄心トランス	125 W	日本では不可
	トロイダル鉄心トランスフォーマ	150 W	日本では不可
	白熱電球	175 W	※事前マッチングテスト必須
	調光可能 CFL	200 W	日本では不可

- 使用できない負荷タイプ
- シーリングスweepファン
 - 排気ファン
 - その他のモーター負荷

Specifications

Parameter	Specification
Number of Outputs	1
Mains Supply Input Voltage	90 –120 V ac (nominal)
Mains Frequency Range	47 – 53 Hz (BR-DM-200W-50) 50Hz 専用 57 – 63 Hz (BR-DM-200W-60) 60Hz 専用 周波数の異なる商品をご使用されると故障の原因となります！
Electrical Isolation	4 kV (DALI to Mains)
Load Brightness Control Range	0% to 100% (Typical for LED loads)
Minimum Load	1 W
Load Rating	See separate table: Compatible Load Types
Mains Standby Power	< 100 mW
Mains Terminals	2 x 2.5 mm ² maximum per terminal or 3 x 1.5 mm ² maximum per terminal
DALI Terminals	2 x 2.5 mm ² maximum per terminal or 3 x 1.5 mm ² maximum per terminal
Weight	100 g
Operating Temperature Range	0 - 50° C
Operating Humidity Range	0% to 95% RH non condensing
Mounting Arrangement	Surface mount: 6mm mounting holes DIN rail mounting: using included DIN rail mounting bracket
Housing Material Type	Flame retardant polycarbonate, UL 94V-0
IP Rating	IP20
DALI Line Current Draw	2 mA
DALI Device Type	Type 4
Max. Number of Units on a single DALI Line	64

Standards & Compliance

EMC and Electrical Safety Frameworks and Standards

Regulation	Standard	Title
EMC	EN 55015:2013	Limits and methods of measurement of radio disturbance characteristics of electrical lighting and similar equipment
	IEC 60669-2-1 EN 60669-2-1 AS/NZS 60669.2.1	Switches for household and similar fixed electrical installations – part 2-2: Particular requirements – Electronic switches (EMC clauses)
	IEC 61000-3-2, -3 EN 61000-3-2, -3 AS/NZS 61000-3-2, -3	Limits for harmonic current emissions Limitation of voltage changes, voltage fluctuations and flicker
	IEC 61000-4-2, -3, -4, -5, -6, -8, -11 EN61547:2009	ESD, Radiated immunity, EFT/Burst, Surge, Conducted Immunity, Magnetic Immunity, Voltage dips and Short Interruptions
	AS/NZS CISPR 15:2011	Limits and methods of measurement of radio disturbance characteristics of electrical lighting and similar equipment
Electrical Safety	IEC 60669-1 EN 60669-1 AS/NZS 60669.2.1	Switches for household and similar fixed electrical installations – Part 1: General requirements
	IEC 60669-2-1 EN 60669-2-1 AS/NZS 60669.2.1	Switches for household and similar fixed electrical installations – Part 2-1: Particular requirements – Electronic switches

EC Council Directives

EC Council Directive	Title
2006/95/EC	Low Voltage
2004/108/EC	Electromagnetic Compatibility (EMC)
2011/65/EU	Restriction of Hazardous Substances (RoHS) in Electrical and Electronic Equipment

Other International Directives and Standards

Regulation	Standard	Title
Digital Addressable Lighting Interface (DALI)	IEC 62386-101	Digital Addressable Lighting Interface – Part 101: General Requirements – System
	IEC 62386-102	Digital Addressable Lighting Interface – Part 102: General Requirements – Control Gear
	IEC62386-205	Digital Addressable Lighting Interface – Part 205: Particular Requirements for Control Gear – Supply voltage controller for incandescent lamps (device type 4)



IP20

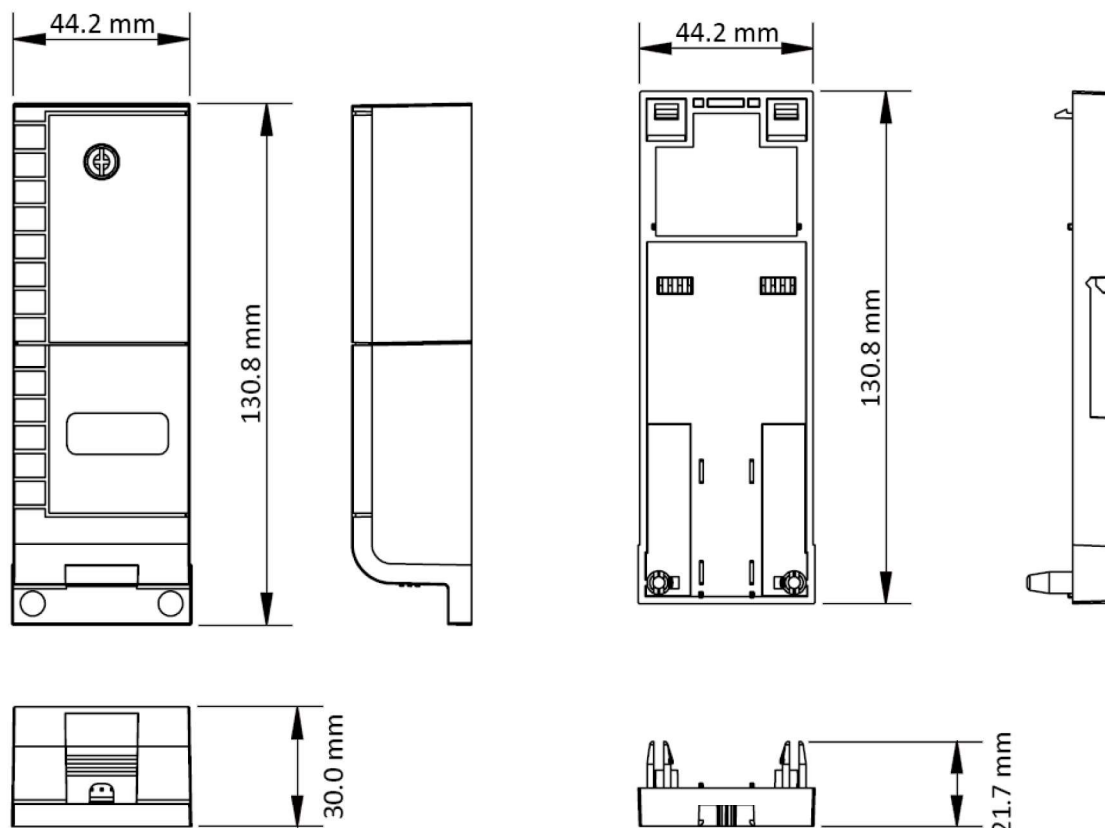
CE



RoHS
COMPLIANT



寸法



DALI 位相制御調光器

DIN ブラケット

お問い合わせ

ブライツ株式会社

〒170-0013 豊島区東池袋 1-47-1
庚申ビルディング 7F

Web : www.bright-co-ltd.com

TEL : 03-3980-0810

Mail

webinfo@bright-co-ltd.com

This product includes a **TWO-YEAR WARRANTY** against manufacturing defects.

RAPIX is a trademark of Ozuno Holdings Limited and Gerard Lighting Pty Ltd.

COPYRIGHT © 2019-2020 This document is copyright by Ozuno Holdings Limited. Except as permitted under relevant law, no part of this data sheet may be reproduced by any process without written permission of and acknowledgement to Ozuno.

DISCLAIMER. Ozuno Holdings Limited (Ozuno) reserves the right to alter the specifications, designs or other features of any items and to discontinue any items at any time without notice and without liability. While every effort is made to ensure that all information in this Data Sheet is correct, no warranty of accuracy is given and Ozuno shall not be liable for any error.

TRADEMARKS. The identified trademarks and copyrights are the property of Ozuno Holdings Limited unless otherwise noted.

13-12-007-002-01 June 2020