

AirCheck™ G3 Pro

Wi-Fi 6 Wireless Analyzer



Now with
Wi-Fi 6/6E!

包括的なネットワーク検証とトラブルシューティングのための屈強な機器

- Wi-Fi 6/6E (2.4/5/6GHz) と Bluetooth/BLE に対応
- 迅速な Wi-Fi ネットワークテスト、検証、トラブルシューティング、マッピングが可能
- AirMapper™ サイトサーベイアプリで Wi-Fi や Bluetooth/BLE のサイトサーベイをより速く、より簡単に
- 2.4GHz、5GHz、6GHz 帯の Wi-Fi アクセスポイントやクライアントの物理的な位置をすばやく検索

概要

AirCheck G3 Wireless Analyzerの直感的なユーザー・インターフェースは、実用的なインテリジェンスを提供し、無線の導入、トラブルシューティング、および検証を迅速かつ簡略化します。

AirCheck G3は、Wi-Fi 6/6Eネットワーク向けの最も費用対効果の高いハードウェア対応のサイトサーベイソリューションです。あらゆるスキルレベルのネットワークエンジニアに完全かつ正確な情報を提供し、Wi-Fiの展開と変更の調査および検証、接続性とパフォーマンスの問題やトラブルチケットを迅速に解決することで、Wi-Fiネットワークがエンドユーザーのニーズを満たすことを確実にします。

無線エンジニアに適した強力なツールでありながら、技術者や遠隔地の「スマート・ハンド」にも使いやすいAirCheck G3 Pro は、チーム全体の生産性を向上させます。



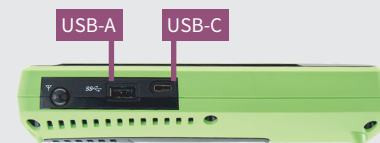
主な機能

- 高度なテスト・アプリケーションと専用ハードウェアを使用し、トラブルシューティング技術の向上、Wi-Fi 6/6E ネットワーク、Bluetooth/BLE デバイスのテスト、検証を行います。
- 重要なサービスや主要なエンド・デバイスの Wi-Fi 6/6E ネットワークパフォーマンスを検証します。
- オプションの NXT-1000 ポータブル・スペクトラム・アナライザアダプタで 2.4GHz および 5GHz のフル・スペクトラム解析に対応。
- Link-Live™のクラウドリモートコントロールにより、リモートエンジニアによるトラブルシューティングやオンサイト技術者との共同作業が可能。
- フィールドテストデータの統合と管理をシームレスに行い、Link-Live™を介してネットワーク管理システムと統合することができます。



マルチな技術に対応するフレキシブルなプラットフォーム

- ネイティブ 2x2 Wi-Fi 6/6E 対応 :-802.11a/b/g/n/ac/ax Wi-Fi ネットワーク接続性 -SSIDs、BSSIDs、チャンネル、クライアントデバイス、干渉源の分析
- 1x1 Wi-Fi 5 対応 :- リモート接続&テスト - ネットワークディスカバリー、トポロジーマッピング
- Bluetooth v5/BLE 無線機を内蔵し、周辺機器との接続や BT/BLE によるサイトサーベイが可能
- USB インターフェースは、アクセサリなどその他のデバイス接続が可能



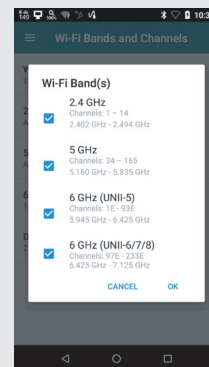
2.4/5GHz 帯用ポータブル
スペクトラムアナライザ
NXT-1000(オプション)



ネイティブ Wi-Fi 6 & 6GHz Support

Wi-Fi 6/6Eの導入により、WLANの検証およびトラブルシューティングの方法が変わりました。トラフィック管理の効率化と6GHz帯のサポートを目的とした新しいテクノロジーが導入され、高いスループットと高いユーザキャパシティが必要な環境での優れたパフォーマンスが実現されたため、これらのネットワークをテストおよび検証する新しいテクノロジーが必要になりました。

- ネイティブ 802.11ax 無線による実際の Wi-Fi 6/6E ネットワーク性能の検証
- 2.4GHz, 5GHz, 6GHz 帯で動作するすべての Wi-Fi デバイスを可視化
- Wi-Fi 6 のコントロール、マネジメント、データフレームの packets キャプチャが 3 つの帯域で可能
- Wi-Fi 6E の新しいメカニズムである Reduced Neighbor Reports、Preferred Scanning Channels、multi-BSSID を診断
- 最新のセキュリティ規格である WPA3 や Enhanced Open による認証が可能



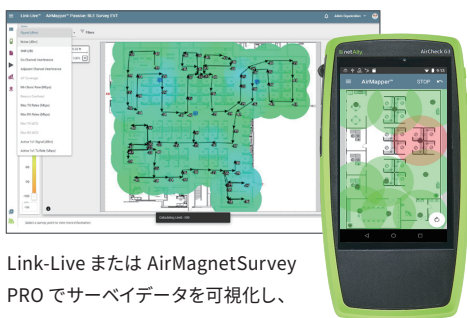
対応周波数

*6GHz帯の利用周波数帯は国によって異なります。

AirMapper™ サイトサーベイ - Wi-Fi 6/6Eに対応

AirMapperアプリを使用すると、AirCheck G3ユーザーは、ロケーションベースのWi-FiおよびBluetooth/BLE測定値をすばやく簡単に収集し、Link-Liveでのレポート作成、および分析プラットフォームで主要なパフォーマンス・メトリックの視覚的なヒートマップを作成できます。操作がシンプルなAirMapperアプリは、新しい展開の迅速なサイトサーベイ、変更の検証やパフォーマンスの検証に最適です。Link-Liveのサーベイプロジェクト管理機能は、リモートサイトでサーベイを実施するチームの生産性と連携を大幅に向上させます。チームリーダーは、Link-Liveでプロジェクトを作成し、フロアプランをアップロードして調整し、構成済みのプロジェクトを目的のリモートアナライザーに送信できます。

- 堅牢なハンドヘルド・アナライザーで、Wi-Fi および Bluetooth/BLE のサイトサーベイをより迅速かつ簡単に実行可能
- Link-Live の InSites™インテリジェンス分析を使用して、一般的な Wi-Fi ネットワークの問題を自動的に特定
- Link-Live でサーベイデータを簡単に視覚化し、共有が可能
- パッシブサーベイとアクティブサーベイを同時に行い、重要なサイト・メトリクスを収集し、1回のサーベイでクライアントエクスペリエンスとローミングを検証
- Wi-Fi サーベイデータを AirMagnet® Survey PRO にエクスポートし、より高度な分析、プランニング、およびレポートを作成可能



Link-LiveまたはAirMagnetSurvey PROでサーベイデータを可視化し、より詳しい解析が可能

AirCheck G3のSite Survey アプリ“AirMapper”

スペクトル分析と干渉

無線ネットワークにおけるWi-Fi干渉の原因を突き止めようとすると、間違ったツールでは検出しないか失敗します。AirCheck G3は、オプションのNXT-1000 Mobile Spectrum Analyzerを使用することで、2.4および5GHz帯のRF干渉とその無線ネットワーク全体のパフォーマンスへの影響を見ることができます。主なグラフとチャートは以下のとおりです。

Real-Time Spectrum – 現在値、平均値、最大値を含むリアルタイムRF表示を実現

Frequency Spectrum – ヒートマップされた信号密度を表示し、繰り返し使用されるエネルギーを特定

Spectrogram – RF 環境の周期的な性質を特定するために、経時的なエネルギーを表示

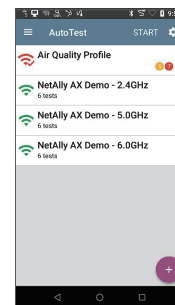


AirCheck G3のSpectrumアプリ

複雑なワイヤレスネットワークの検証

テストの自動化は検証やトラブルシューティングを迅速かつ簡素化するため、より多くの問題を迅速に解決することができます。

- Wi-Fi ネットワークの自動テスト・プロファイルを素早く利用でき、導入に合わせてカスタマイズすることも可能
- 複数の Wi-Fi SSID を検証するためのテスト時間を短縮する多様な自動テスト・プロファイルの実行
- Ping、TCP Connect、Web、または FTP を使用してパフォーマンスを検証するために、自動テスト・プロファイルにターゲットのグループを定義して割当

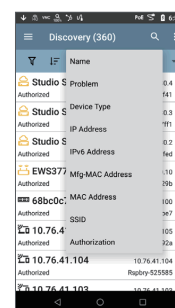


標準テスト用にプロファイルをカスタマイズ

有線+Wi-Fiネットワークのディスカバリ、マッピング分析、セキュリティ監査

ネットワーク上に何があり、どこに接続されているかを即座に確認し、「未知」のデバイスを迅速に調査・特定し、デバイスの構成ミスに関連する問題を特定します。

- 複数の VLAN Wi-Fi SSID にまたがるネットワークデバイスを検出
- Link-Live の Discovery Difference 解析は、接続されたデバイスの変化を示すことで、ネットワーク・インフラストラクチャに潜在するセキュリティリスクを明確化
- 自動問題検出機能による強力なフィルタリングとソート機能により、以下のような問題を特定
 - IP の重複、スイッチポートの混雑、過剰な Wi-Fi チャンネル / SSID の利用
 - 不明なスイッチ、認証が開放されているアクセスポイントなどのセキュリティの問題
- パス解析は、接続されたデバイスへのスイッチ / ルーターのパスを表示
- バッチ認証ワークフローにより、既知のデバイスと未知のデバイスを簡単に識別し、「誰が私のネットワークにいるか」の監査が可能

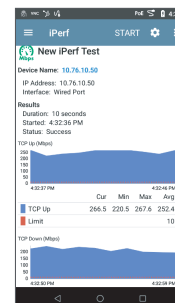


ネットワークディスカバリ

Wi-Fiパフォーマンステストとパケットキャプチャ

Wi-Fiパフォーマンスを検証し、詳細なアプリケーション解析のためのパケットを簡単にキャプチャできます。

- 2つのWi-Fiを使用して、IPベースのトラフィックを同時に生成、測定
- Wi-Fiネットワークの一般的なiPerfネットワークスループットテストに対応
- シンプルかつ強力なフィルタリングとスライシング制御により、エスカレーションのエビデンスまたは解析用に無線トラフィックをPCAPファイルにキャプチャ

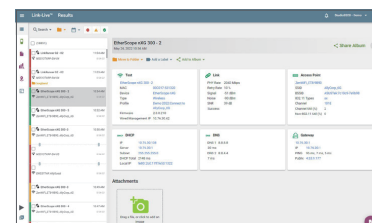


TCP or UDPフレーム iPerfスループットテスト

シンプルな連携、レポートの自動化

様々なテストを一元的に可視化することで、組織全体のスタッフと連携し、リモートサイトの問題を迅速に解決します。

- Link-Live と連携し、レポート、解析プラットフォーム（クラウドベースまたはプライベート / オンプレミス）テスト結果とサイトデータのアップロードを保存し、自動レポートと文書化を実現
- ネットワーク展開の文書化のためのレポート作成をシンプル化
- 各結果にスクリーンショットとユーザーコメントを添付し、将来の変更やトラブルシューティングのためのコンテキストを追加可能
- 利用可能なAPIにより、Link-Liveとトラブルチケットまたはネットワーク管理システム間のシームレスなデータ統合が可能



ネットワーク展開の文書化のために、メディアタイプに応じたレポート作成を簡素化

6GHz帯のWi-Fi 6/6E規制対応について

AirCheck G3のモデルには、3つのバージョンがあります。フル・トライバンド（6GHz 帯全体への対応）、トライバンド部分対応（802.11d規制ドメイン情報により決定される、6GHz帯の特定チャンネルへの対応）、デュアルバンド（6GHz帯の運用が許可されていない国向け）です。

日本はトライバンド部分対応となりますのでAIRCHECK-G3E-PROとなります。

Inclusion of AllyCare Support

AIRCHECK-G3E-PROはすべて、初年度（1年間）のAllyCareサポートを含めて販売されます。

最初の電源投入から30日以内に製品登録とアクティベーションが必要です。



型名	内容
AIRCHECK-G3E-PRO	AIRCHECK-G3E-PRO本体 1年 AllyCareサポート(サポート・サービス)ショルダーバッグ、AC チャージャー、クイックスタートガイド
AIRCHECK-G3E-PRO-KT	AIRCHECK-G3E-PRO本体 1年 AllyCareサポート(サポート・サービス)、ショルダーバッグ、AC チャージャー、クイックスタートガイド、外部指向性アンテナ、ホルスタ、NXT-1000 spectrum analyzer
AIRCHECK-G3E-PR-TKT	AIRCHECK-G3E-PRO本体 1年 AllyCareサポート(サポート・サービス)、ショルダーバッグ、AC チャージャー、クイックスタートガイド、外部指向性アンテナ、ホルスタ、NXT-1000 spectrum analyzer、テストアクセサリ
EXT-ANT-TRIBAND	2.4/5/6GHz 指向性アンテナ(AirCheck G3,EtherScope nXG用)
NXT-1000	NXT-1000 ポータブル スペクトラム アナライザ
G3-PWRADAPTER	AIRCHECK-G3-PRO用ACチャージャー 交換/予備用
G3-REPL-BA	AirCheck G3 交換用LIONバッテリー (引取交換)
HOLSTER-G3	AirCheck G3ホルスタ 外出先でのトラブルシューティングを容易にします。 開口部からは、すべてのボタンやインターフェースを操作可能です。
AllyCare サポート - 1年間のサポートが含まれます。購入時のサポート延長やサポート更新の際にはこちらのサポート型名をご利用ください。	
AIRCHECK-G3-PRO-1YS	AIRCHECK-G3E-PRO, AIRCHECK-G3E-PRO-KT, AIRCHECK-G3E-PRO-TKT1年 AllyCareサポート(サポート・サービス)
AIRCHECK-G3-PRO-3YS	AIRCHECK-G3E-PRO, AIRCHECK-G3E-PRO-KT, AIRCHECK-G3E-PRO-TKT3年 AllyCareサポート(サポート・サービス)

仕様

一般仕様	
寸法	102 mm x 196 mm x 42 mm(4.98 in x 7.68 in x 1.65 in)
重量	0.48kg. (1.05 lbs)
バッテリー	充電式リチウムイオン・バッテリー・パック (3.63 V, 9.75 A, 35.39 Wh)
バッテリーライフ	標準的な動作時間は10時間（フル充電からの電池寿命は、使用する機能によって異なります）標準的な充電時間は3~4時間
ディスプレイ	5.0 インチ タッチスクリーン、カラーLCD 720 x 1280 ピクセル
ホストインターフェース	USB Type-A ポート x 2個 / USB Type-C 電源と On-the-Go ポート / RP-SMA 外部アンテナポート
充電	USB Type-C 45-W アダプタ: AC 入力100-240 V, 50-60 Hz; DC 出力 15V (3A)
無線	
AirCheck G3 2つの内部 Wi-Fi 無線	テスト用 - 2x2 Tri-band 802.11ax wireless radio (IEEE 802.11a/b/g/n/ac/ax 準拠) 管理用 - 1x1 Dual-band 802.11ac Wave 2 + Bluetooth 5.0 and BLE wireless radio (IEEE 802.11a/b/ g/n/ac 準拠)
適合仕様	IEEE 802.11a, 802.11b, 802.11g, 802.11n, 802.11ac, 802.11ax
Wi-Fi 接続性	802.11a, 802.11b, 802.11g, 802.11n, 802.11ac, 802.11ax
動作周波数	受信および送信されるチャンネルの周波数: 2.4 GHz帯: 2.412 to 2.484 GHz (channel 1 to channel 14)* 5 GHz 帯: 5.170 to 5.320 GHz, 5.500 to 5.700 GHz, 5.745 to 5.825 GHz (channel 36 to channel 165)* 6 GHz 帯: 5.925 to 7.125 GHz (channel 1 to channel 233)* (*) 国の規制で認められている場合 NOTE: テスターは、使用する国で許可された周波数のみで送信されます。 最小利得 2.4GHz帯域で最大2.0dBi、5GHz帯域で最大1.5dBi、6GHz帯域で最大2.7dBi
NOTE: AirCheck G3テスタがサポートするチャンネルの中心周波数	
アンテナ	
内部Wi-Fiアンテナ	アンテナ周波数帯域 2.4~2.5 GHz、4.9~5.9 GHz、6.0~7.1 GHz
外部指向性アンテナ	最小利得 2.4GHz帯 最大6.4dBi、5GHz帯 最大8.9dBi、6GHz帯 最大8.6dBi

©2022 NetAlly®, LLC. Third-party trademarks mentioned are the property of their respective owners.

NetAlly 日本総代理店 東洋計測器株式会社

〒101-0021 東京都千代田区外神田1-3-12 計測器ランドビル

TEL: 03-3255-8026 E-mail: netally@keisokuki-land.co.jp



simplicity • visibility • collaboration
netally.com/products/aircheck